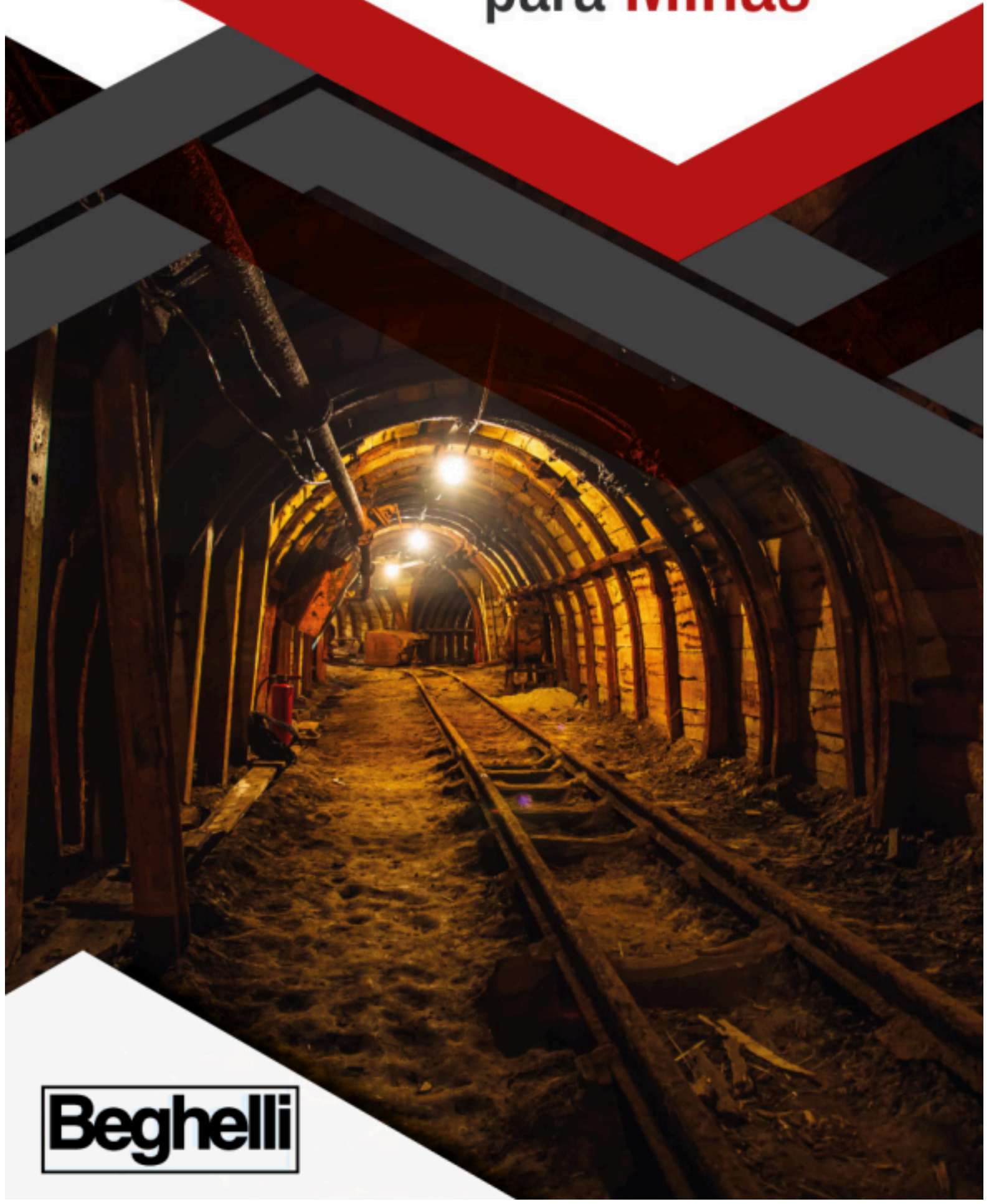


Guía de aplicaciones para **Minas**



Beghelli

CONTENIDO

3		Módulos & casetas
4		Perimetrales exteriores
5		Estacionamientos & vialidades
6		Túneles y tiros
8		Interiores & oficinas
9		Bodegas
11		Emergencia
12		Bandas transportadoras
13		Patio de maniobra
14		Recubrimiento PVC

MÓDULOS & CASSETAS

■ ILLUMINA® BS100LED



IP66 IK05    

Cuerpo de policarbonato inyectado.

Resistente a la corrosión.

Difusor de policarbonato, flama y vandalismo.

Potencia: 30W, 40W, 50W, 60W, 70W, 100W.

Temperatura de color: 3500K, 4000K, 5000K.

Temperatura de operación ambiente: -20°C a 40°C.

■ WALLPACK 45

IP65  

Cuerpo de fundición de aluminio.

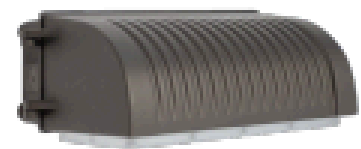
Óptica de policarbonato prismático resistente al impacto

Curva de distribución: tipo VS.

Potencia: 45W.

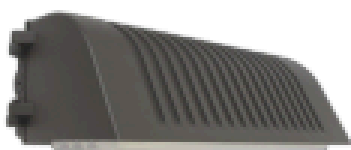
Temperatura de color: 5000K.

Temperatura de operación ambiente: -20°C a 40°C.



■ WALLPACK 70

IP66 IK05    



Cuerpo de fundición de aluminio.

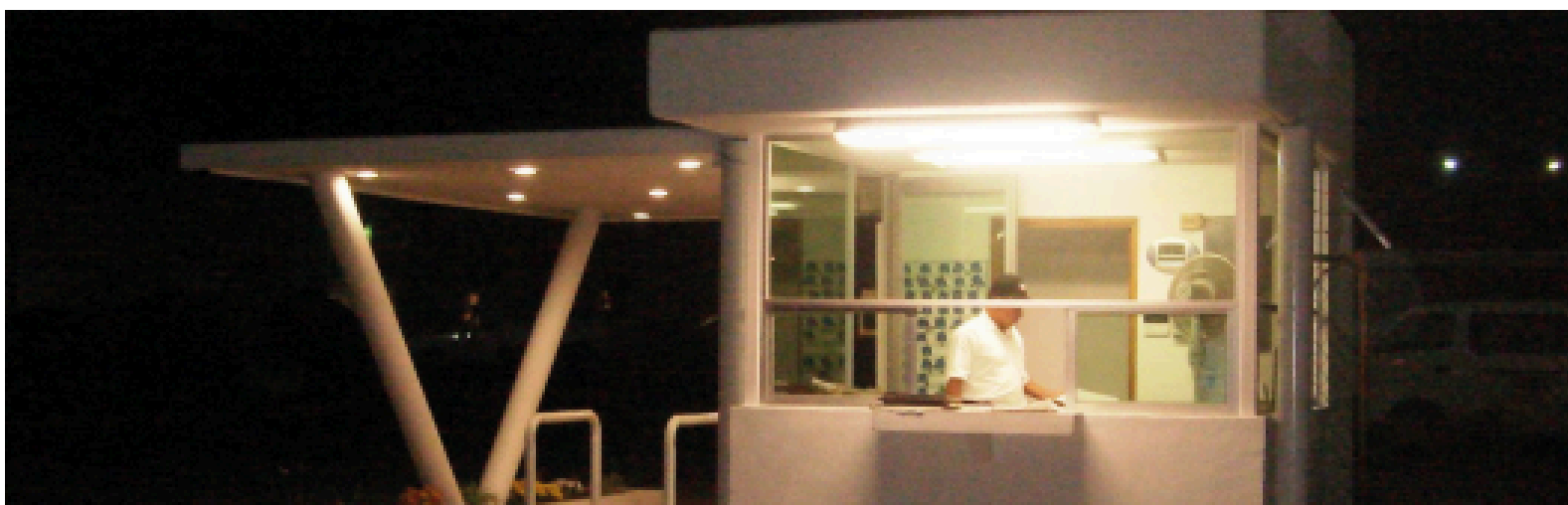
Óptica de policarbonato prismático resistente al impacto.

Curva de distribución: tipo I muy corta.

Potencia: 70W.

Temperatura de color: 5000K.

Temperatura de operación ambiente: -20°C a 40°C.



PERIMETRALES EXTERIORES

BOXLED® MIDI



Cuerpo de fundición de aluminio inyectado.

Resistente al agua, polvo y corrosión, rayos UV, y al aceite mineral.

Difusor de policarbonato, flama y vandalismo.

Potencia: 70W, 100W.

Temperatura de color: 4000k, 5000K.

Temperatura de operación ambiente: -30°C a 40°C.

BOXLED® MINI



Cuerpo de fundición de aluminio inyectado.

Resistente al agua, polvo y corrosión.

Potencia: 40W.

Temperatura de color: 4000K, 5000K.

Temperatura de operación ambiente: -20°C a 40°C.



ESTACIONAMIENTOS & VIALIDADES

STRADA



IP66 IK09



NOM-031



Cuerpo de fundición de aluminio.

Sellado por medio de cristal termotemplado tipo puerta de 4 mm de grosor.

Curva de distribución tipo II media y tipo III media.

Potencia: 70W, 98W, 120W.

Temperatura de color: 4000K.

Temperatura de operación ambiente: -20°C a 40°C.

HELIOS

IP65 IK10

NOM



Cuerpo de aleación de aluminio.

Panel fotovoltaico monocristalino.

Batería: Li-on (libre de mantenimiento).

Flujo luminoso: 4000 lm, 6000 lm, 8000 lm, 10 000lm, 12 000lm.

Temperatura de color: 5700K.

Tiempo de vida del panel: 15 años.



LUCE SOLARE ELITE



IK08 IP65

NOM

Cuerpo: Aluminio + Cristal Templado + Policarbonato.

Panel fotovoltaico monocristalino.

Batería Li-ion con 1500 ciclos.

Flujo luminoso: 4000 lm, 6000 lm, 8000 lm, 10 000lm, 12 000lm.

Temperatura de color: 5700K.

Tiempo de vida del panel: 15 a 20 años.



TÚNELES Y TIROS

■ CASTEX 210



Clase I División 2 Grupos A, B, C, D.
Clase II División 1, Grupos E, F, G
Clase II División 2, Grupos F, G
Clase III.

Cuerpo de aleación de aluminio con contenido de cobre del <1% color gris.

Certificado para ambientes marinos.

Difusor de cristal templado.

Potencia: 60W, 100W, 120W, 150W, 200W.

Temperatura de color: 5000K.

Temperatura de operación ambiente: -40°C a 40°C.

IP67 IK10 NOM 

IP67 IK10 NOM 

Clase I División 2, Grupos A, B, C, D
Clase II División 1, Grupos E, F, G
Clase II División 2, Grupos F, G
Clase III

Luminario hermético de alta resistencia mecánica.

Cuerpo de aleación de aluminio A383, con un contenido de cobre <1%.

Potencia: 40W, 80W, 100W, 120W, 150W, 200W.

Temperatura de color: 5000K.

Temperatura de operación ambiente: -40°C a 50°C .

■ CASTEX 300



IP67 IK10 NOM 

■ CASTEX 310



Clase I División 1 & 2, Grupos C, D
Clase II División 1 & 2, Grupos E, F, G
Clase III

Luminario hermético de alta resistencia mecánica.

Cuerpo: aleación de aluminio A383, con un contenido de cobre <1%.

Potencia: 60W, 80W, 100W, 150W, 200W, 220W.

Temperatura de color: 5000K.

Temperatura de operación ambiente: -40°C a 60°C.

IP67 IK10 NOM 

Clase I División 1, Grupos C, D
Clase I División 2, Grupos A, B, C, D
Clase II División 1, Grupos E, F, G
Clase II División 2, Grupos F, G
Clase III

Luminario hermético de alta resistencia mecánica.

Cuerpo de aleación de aluminio A383, con un contenido de cobre <1%.

Potencia: 100W, 150W, 180W.

Temperatura de color: 5000K.

Temperatura de operación ambiente: -40°C A 50°C .

■ CASTEX 320



■ CASTEX 510



IP67 IK10

NOM



Clase I División 1 & 2, Grupos C, D
Clase II División 1 & 2, Grupos E, F, G
Clase III

Luminario hermético de alta resistencia mecánica.

Cuerpo de aleación de aluminio A383, con un contenido de cobre <1%.

Potencia: 40W, 60W, 80W.

Temperatura de color: 5000K.

Temperatura de operación ambiente: -40°C a 55°C.

IP67 IK10

NOM



Clase I División 1, Grupos C, D
Clase I División 2, Grupos A, B, C, D
Clase II División 1, Grupos E, F, G
Clase II División 2, Grupos F, G

Luminario hermético de alta resistencia mecánica.

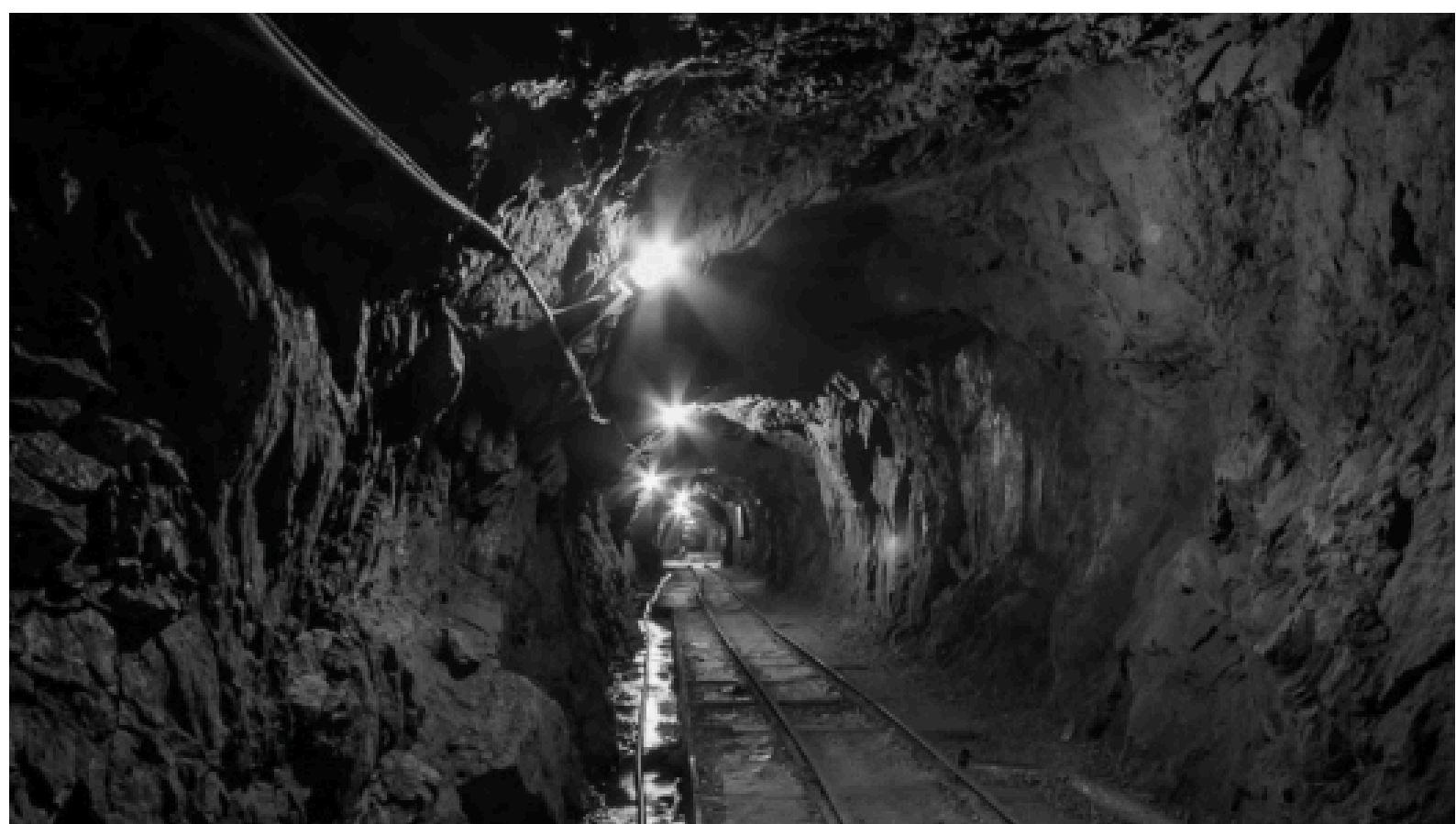
Cuerpo de aleación de aluminio A383, con un contenido de cobre <1%.

Potencia: 40W, 60W, 80W.

Temperatura de color: 5000K.

Temperatura de operación ambiente: -40°C a 60°C.

CASTEX 600 ■



INTERIORES & OFICINAS

■ PLANEX® ECO SELECCIONABLE



PANEL 1'x 4'



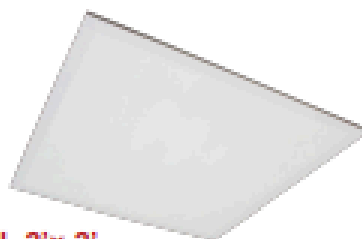
Cuerpo de aluminio.

Difusor opalino UV estabilizado que provee una distribución de luz uniforme.

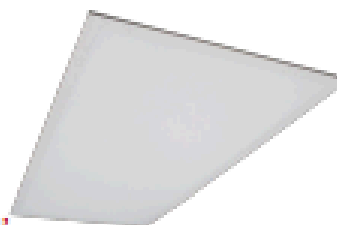
Potencia: 20W / 30W / 40W.

Temperatura de color: 3500K / 4000K / 5000K.

Temperatura de operación ambiente: -20°C a 40°C.



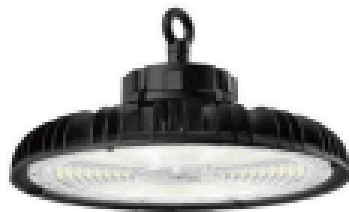
PANEL 2'x 2'



PANEL 2'x 4'



■ NUVOLA



IP65 IK08 **NOM**

Diseñado para actuar como disipador de calor.

Cuerpo de aluminio inyectado a presión.

Resistente a la corrosión.

Potencia: 60W, 80W, 100W y 150W, 200W, 240W.

Temperatura de color: 3000K / 4000K / 5000K.

Temperatura de operación ambiente: -30°C a 50°C.

ILLUMINA® BS100 EXTREME ■

IP66 IK05  **NOM**    [LOGICA]

Luminario antivandálico, resistente a la corrosión y retardante a la flama.

Cuerpo de policarbonato inyectado.

Difusor: policarbonato transparente con textura interna

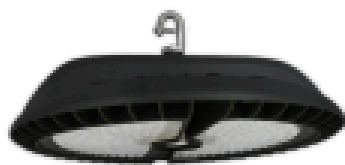
Potencia: 80W, 100W.

Temperatura de color: 3000K, 4000K, 5000K.

Temperatura de operación ambiente: -40°C a +50°C.



■ NUVOLA EXTREME



IP65 IK10 3G **NOM** 

Cuerpo de aluminio inyectado a presión.

Resistente a la corrosión.

Difusor: de policarbonato retardante a la flama

Potencia: 100W, 150W, 200W, 300W, 400W.

Temperatura de color: 5000K.

Temperatura de operación ambiente: -40°C a 65°C.

NUVOLA SUPER EXTREME ■

IP65 IK10 **NOM** 

Cuerpo de aluminio inyectado a presión.

Resistente a la corrosión.

Difusor: de policarbonato retardante a la flama.

Potencia: 100W, 150W, 200W, 300W.

Temperatura de color: 5000K.

Temperatura de operación ambiente: -40°C a 80°C.



■ ILLUMINA® BS100LED



IP66 IK05    

Cuerpo de policarbonato inyectado.

Resistente a la corrosión.

Difusor de policarbonato, flama y vandalismo.

Potencia: 30W, 40W, 50W, 60W, 70W, 100W.

Temperatura de color: 3500K, 4000K, 5000K.

Temperatura de operación ambiente: -20°C a 40°C.

ACCIAIO® ECO LED ■

Cuerpo: lámina de acero galvanizado.

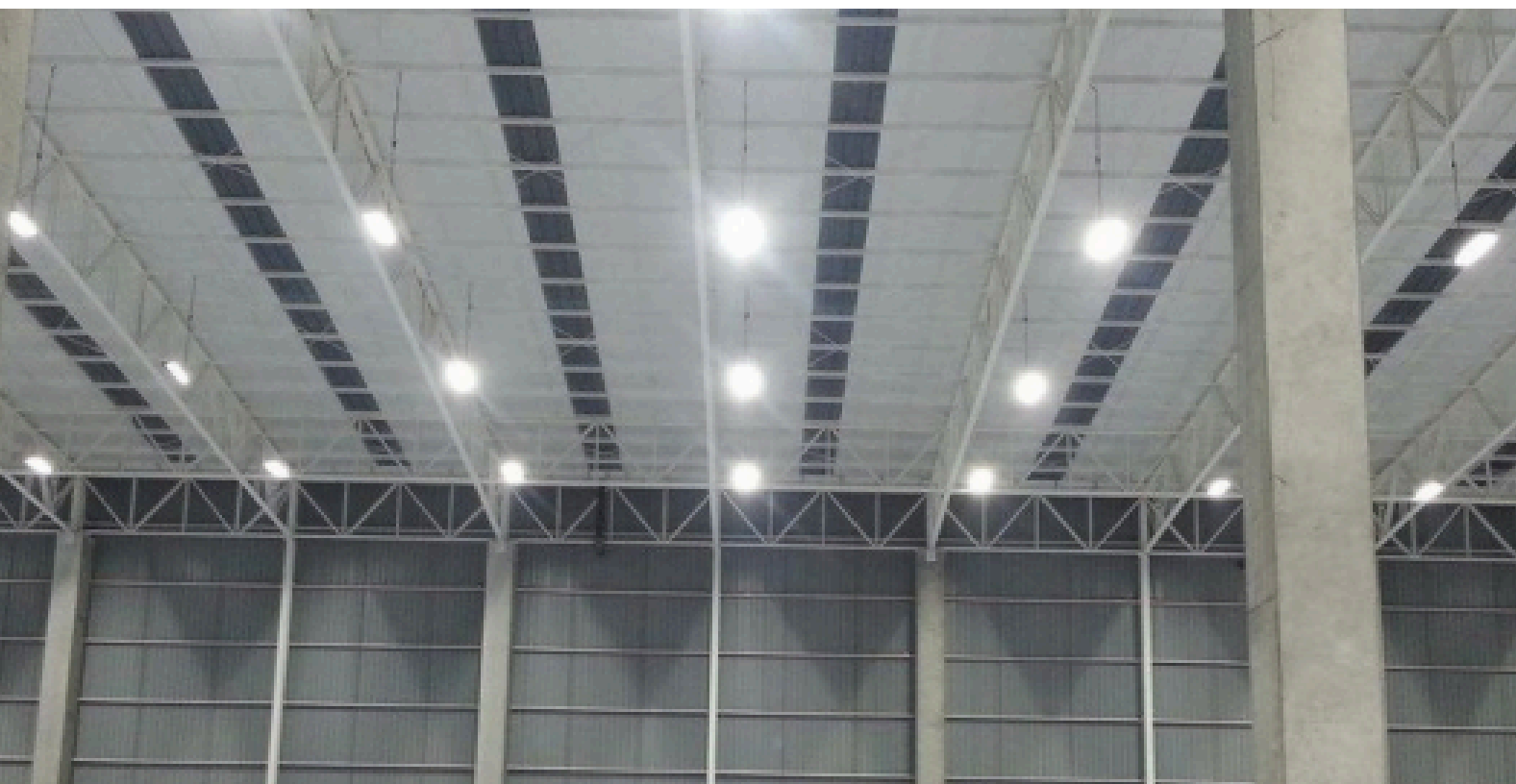
Resistente a la corrosión.

Difusor: cristal templado microprismático.

Potencia: 50W.

Temperatura de color: 3000K, 4000K, 5000K.

Temperatura de operación ambiente: -20°C a 40°C.



■ TEMPESTA™ LED ECO



IP65   

Cuerpo de policarbonato.

Resistente a la corrosión y retardante a la flama.

Con clips que aseguran la integridad del cuerpo lo que la hace antivandálica.

Difusor es estabilizado UV.

Integra como estándar una batería de níquel-metal hidruro (Ni-Mh).

Temperatura de operación ambiente: de 10°C hasta 40°C.

IP66 IK09  

Clase I, División 2, Grupos A, B, C, D
Clase II, Divisiones 1 & 2, Grupos: E, F, G

Luminario apto para entornos peligrosos.

Cuerpo fabricado en aluminio fundido.

Con lentes de policarbonato resistente al impacto.

Cabezas para lámparas halógenas tipo MR16 o LED.

Batería: Plomo-calcio, sellada con válvula reguladora.

BRAVADO™ HZ ■



■ PLURALUCE® HZ



IP66    

Clase I, División 2, Grupos A, B, C, D
Clase II, División 2 Grupos E, F, G
Clase III; T4

Luminario sellado para ambientes peligrosos, húmedos, con polvo y que requieren NEMA 4X.

Cuerpo de aluminio.

Incluye conector glándula unida al cuerpo del luminario.

Batería: Ni-MH con 90 min de autonomía mínima.

Temperatura de operación ambiente: 10°C a 40°C.

NEMA 4X   

Clase I, División 2, Grupos A, B, C, D: T2B.
Clase I, Zona 2, IIA, IIB & IIC: T1 & T2.

Cuerpo fabricado en fibra de vidrio NEMA 4X.

Resistente a la corrosión y vandalismo.

Dos cabezas de termoplástico resistente al impacto.

Batería de plomo-calcio. Autonomía mínima de 90 minutos.

ROBUSTO COMBO ■



BANDAS TRANSPORTADORAS

■ ACCIAIO® ECO LED



Cuerpo: lámina de acero galvanizado.

Resistente a la corrosión.

Difusor: cristal templado microprismático.

Potencia: 50W.

Temperatura de color: 3000K, 4000K, 5000K.

Temperatura de operación ambiente: -20°C a 40°C.

CASTEX 510 ■

IP67 IK10 **NOM** 

Luminario hermético de alta resistencia mecánica.

Cuerpo de aleación de aluminio A383, con un contenido de cobre <1%.

Potencia: 40W, 60W, 80W.

Temperatura de color: 5000K.

Temperatura de operación ambiente: -40°C a 55°C.



■ CASTEX 600



IP67 IK10 **NOM** 

Luminario hermético de alta resistencia mecánica.

Cuerpo de aleación de aluminio A383, con un contenido de cobre <1%.

Potencia: 40W, 60W, 80W.

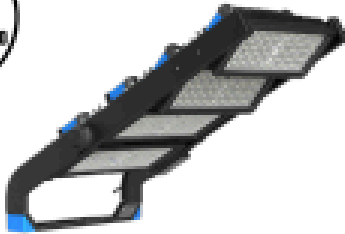
Temperatura de color: 5000K.

Temperatura de operación ambiente: -40°C a 60°C.



PATIO DE MANIOBRA

POWER LIGHT



IP66 IK08 3G 5G **NOM**

Cuerpo de fundición de aluminio.

Resistente a la corrosión.

Módulos LED dirigibles que rotan hasta +30°.

Potencia: 250W, 500W, 750W, 1000W, 1250W.

Temperatura de color: 5000K.

Temperatura de operación ambiente: -30°C a 40°C.

BOXLED® PROYECTOR

IP66 IK09 3G **NEMA 12** **NOM**   

Cuerpo de fundición de aluminio inyectado.

Resistente al agua, polvo y corrosión.

Difusor: cristal termotemplado microprismático de 4mm "tipo puerta".

Potencia: 150W, 230W.

Temperatura de color: 3000K, 4000K, 5000K.

Temperatura de operación ambiente: -30°C a 40°C.

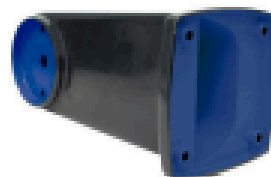


RECUBRIMIENTO PVC

Recubrimiento exterior de PVC e interior de uretano (especificar al ordenar), conforme a los establecido en la norma NRF-048-PEMEX. Para más información consulte fichas técnicas.

CARACTERÍSTICAS

- **Recubrimiento exterior:**
PVC de 0.040" nominal.
- **Recubrimiento al interior del luminario, incluyendo las cuerdas:**
Uretano Azul Cyan de 0.002" nominal. Con mangas de PVC para garantizar el sellado.
- **Adherencia al luminario:**
Antes del recubrimiento de PVC se deberá aplicar un primer adherente entre el luminario y el recubrimiento de PVC, para proporcionar una adherencia mayor que la fuerza de rompimiento que resiste el PVC.
- **Dureza:**
80-84 (Durómetro Shore A)
- **Resistencia dieléctrica:**
400 Volts/Mil a 60 ciclos
- **Envejecimiento**
1000 horas (en cámara Atlas húmeda de rayos ultravioleta).
- **Elongación:**
200 % min
- **Temperatura:**
El cloruro de polivinil tiene una temperatura de cristalización de 5°F (-15°C).
- **Flamabilidad:**
El recubrimiento de PVC se quemará si es expuesto a la flama continua o al calor superior de 400°F (204°C).
- **Toxicidad:**
Exposiciones prolongadas a temperaturas mayores a 200°F (93°C) o al fuego, puede ocasionar que el recubrimiento de PVC libere emisiones potencialmente peligrosas para la salud de las personas expuestas a ellas.
- **Prueba de adherencia:**
Cumple con la norma NEMARN1-2018 (Instituto Mexicano del Petróleo F.61421.03.021).



Contacto:

Diego Portillo

662 342 0430

asesor03@dluz.mx

Peregrina Lares

662 191 0150

asesor04@dluz.mx

Aleteya Navarro

662 141 0389

direccion@dluz.mx

Mariela Roldan

662 471 0897

compras@dluz.mx

