

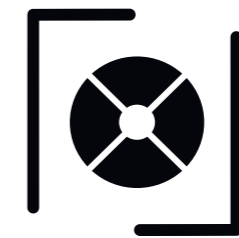
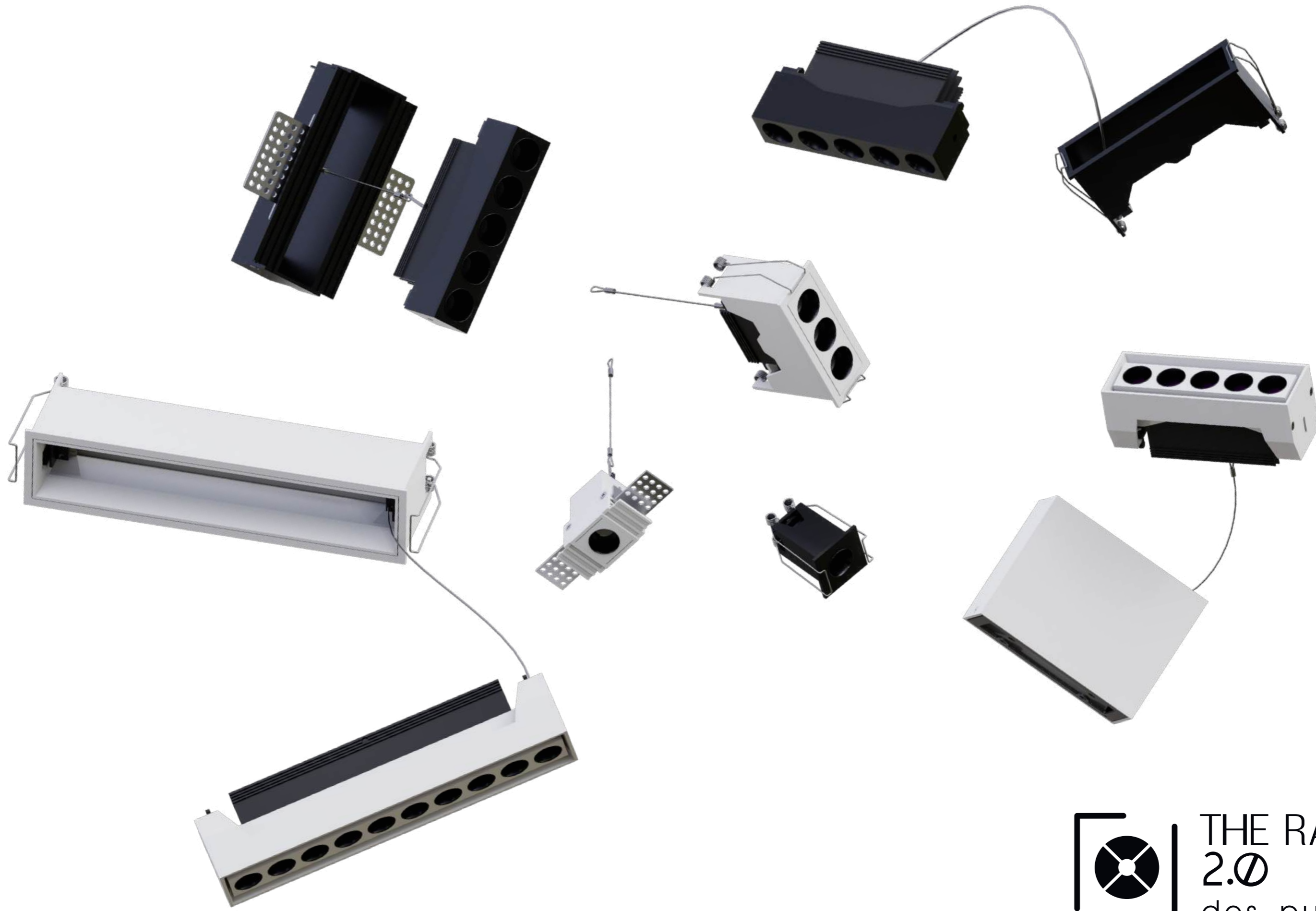


THE RASTER

2.0

dos punto cero



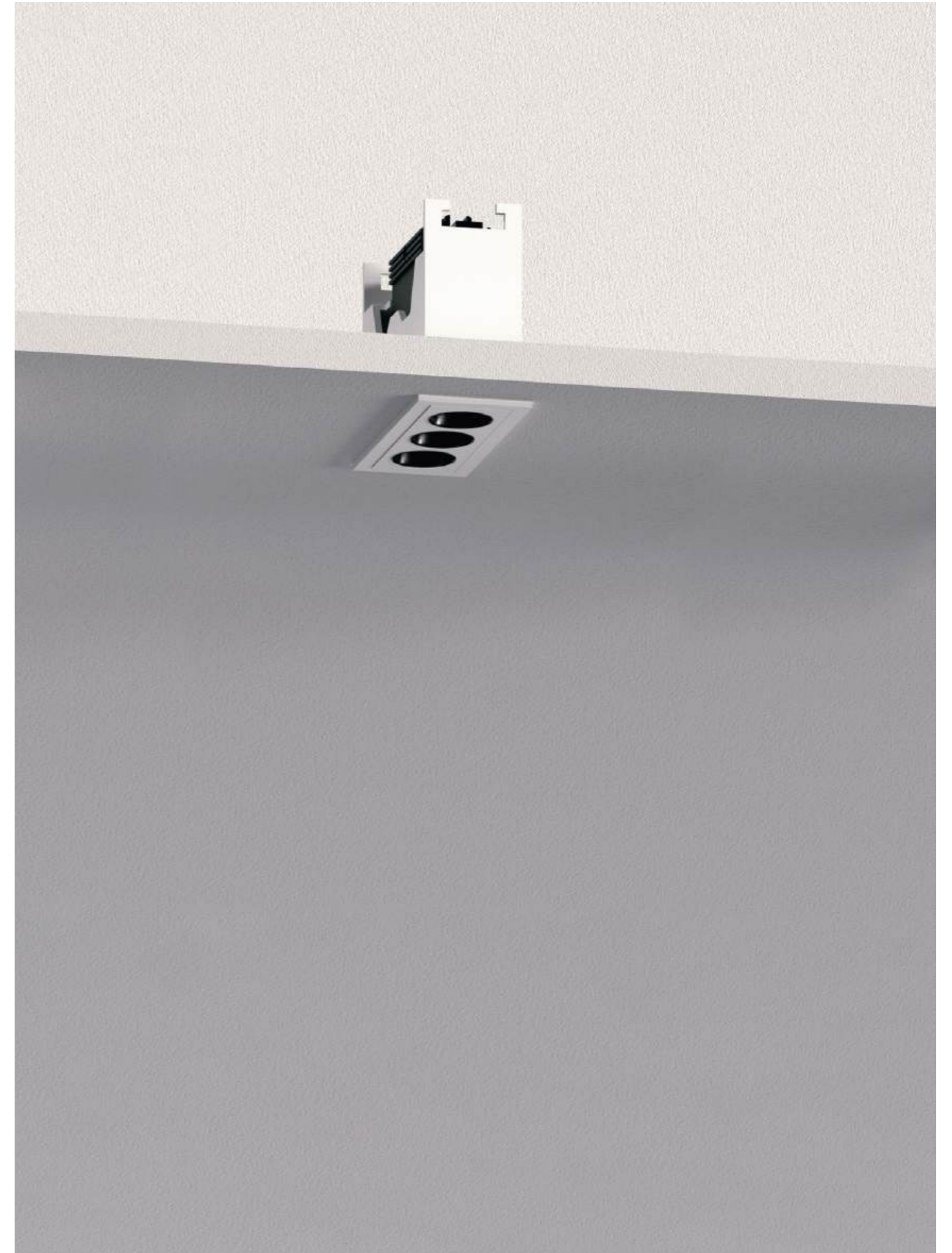


THE RASTER
2.0
dos punto cero

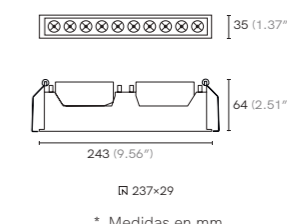
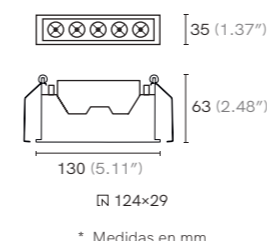
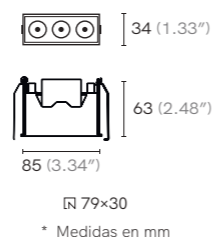
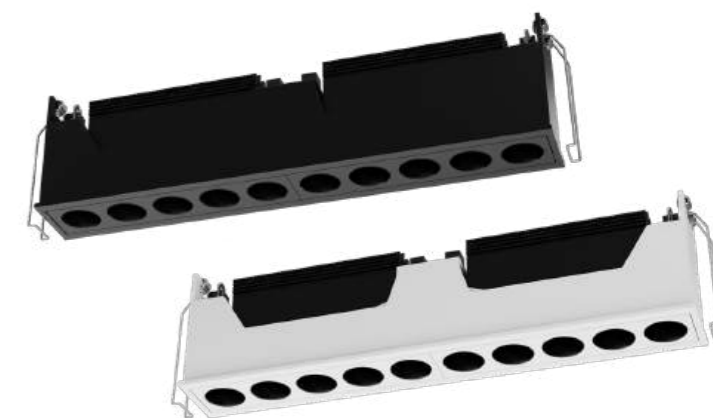
RASTER 2.0

EMPOTRAR EN TECHO

Fabricadas en aluminio y PC.



RASTER 2.0 DE EMPOTRAR EN TECHO



TL-7802

Potencia: 2 W
Voltaje: 100 - 300 V~
IRC: ≥90, ● R9
UGR: <13

Colores:

TEMPERATURA DE COLOR	FLUJO LUMINOSO
2 700 K	146 lm
3 000 K	166 lm
4 000 K	176 lm

TL-7806

Potencia: 6 W
Voltaje: 100 - 300 V~
IRC: ≥90, ● R9
UGR: <13

Colores:

TEMPERATURA DE COLOR	FLUJO LUMINOSO
2 700 K	438 lm
3 000 K	498 lm
4 000 K	528 lm

TL-7810

Potencia: 10 W
Voltaje: 100 - 300 V~
IRC: ≥90, ● R9
UGR: <13

Colores:

TEMPERATURA DE COLOR	FLUJO LUMINOSO
2 700 K	730 lm
3 000 K	830 lm
4 000 K	850 lm

TL-7820

Potencia: 20 W
Voltaje: 100 - 300 V~
IRC: ≥90, ● R9
UGR: <13

Colores:

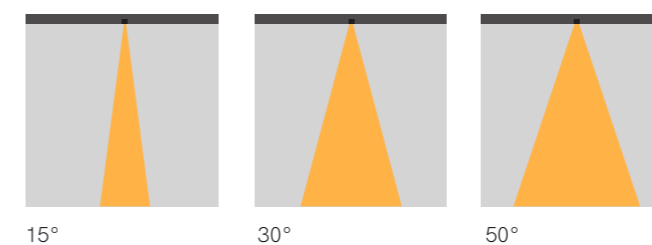
TEMPERATURA DE COLOR	FLUJO LUMINOSO
2 700 K	1 460 lm
3 000 K	1 660 lm
4 000 K	1 700 lm

CONFIGURACIÓN DEL CÓDIGO

*AGREGAR OPCIÓN SOLO SI SE REQUIERE

TL-78	02.	B	N	40	15	LC	*
POTENCIA	ACABADO EXTERNO	ACABADO INTERNO	TEMPERATURA DE COLOR	ÁNGULO DE APERTURA	ÓPTICAS	ATENUACIÓN	
2 2 W	B Blanco	N Negro	27 2 700 K	15 15°	LC CLARO	D TRIAC	
6 6 W	N Negro		30 3 000 K	30 30°		DALI DALI	
10 10 W			40 4 000 K	50 50°		0-10V 0-10V~	
20 20 W							

ÁNGULOS DE APERTURA



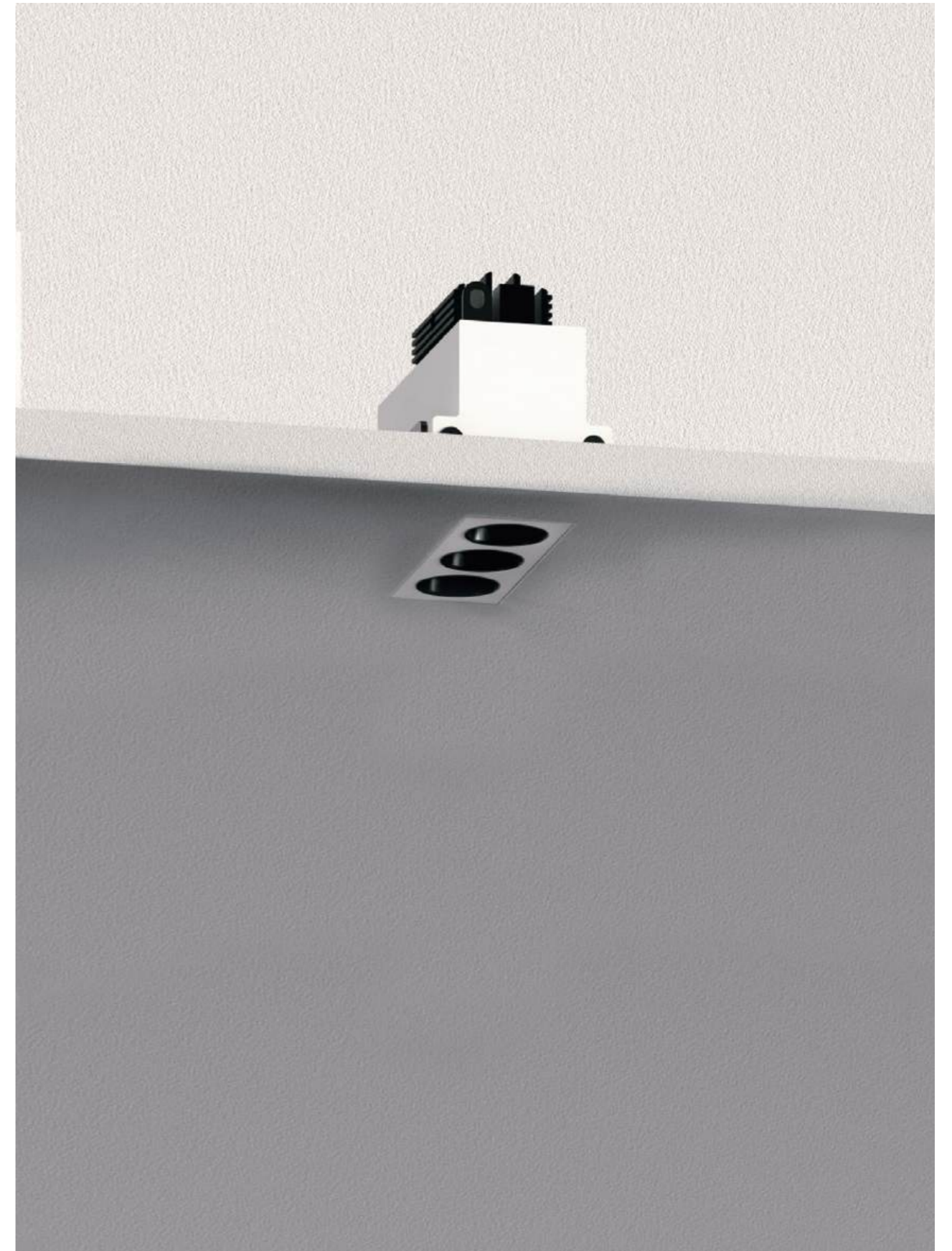
ÓPTICAS



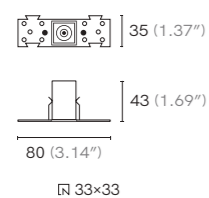
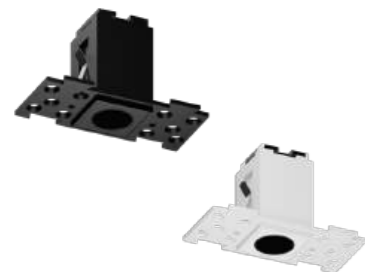
RASTER 2.0 TRIMLESS

EMPOTRAR EN TECHO

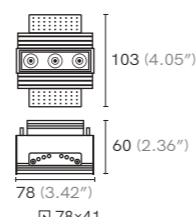
Fabricadas en aluminio y PC.



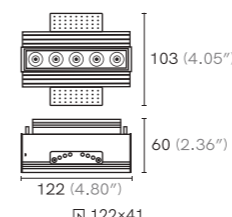
RASTER 2.0 TRIMLESS DE EMPOTRAR EN TECHO



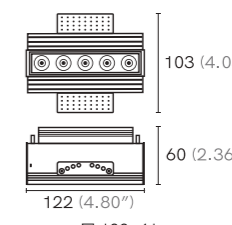
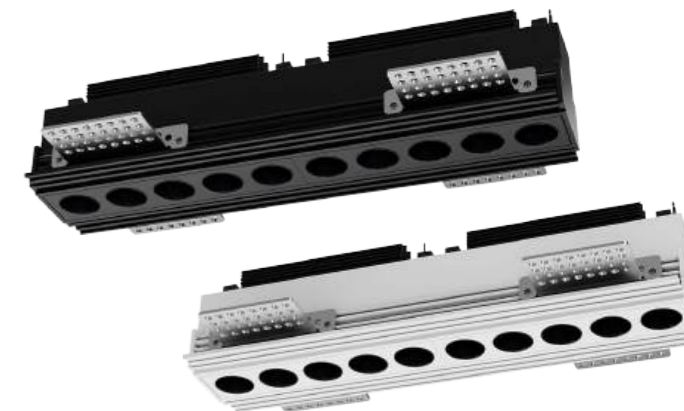
* Medidas en mm



* Medidas en mm



* Medidas en mm



* Medidas en mm

TL-7802.TR

Potencia: 2 W
Voltaje: 100 - 300 V~
IRC: ≥90, ● R9
UGR: <13

Colores:

TEMPERATURA DE COLOR	FLUJO LUMINOSO
2 700 K	146 lm
3 000 K	166 lm
4 000 K	176 lm

TL-7806.TR

Potencia: 6 W
Voltaje: 100 - 300 V~
IRC: ≥90, ● R9
UGR: <13

Colores:

TEMPERATURA DE COLOR	FLUJO LUMINOSO
2 700 K	438 lm
3 000 K	498 lm
4 000 K	528 lm

TL-7810.TR

Potencia: 10 W
Voltaje: 100 - 300 V~
IRC: ≥90, ● R9
UGR: <13

Colores:

TEMPERATURA DE COLOR	FLUJO LUMINOSO
2 700 K	730 lm
3 000 K	830 lm
4 000 K	850 lm

TL-7820.TR

Potencia: 20 W
Voltaje: 100 - 300 V~
IRC: ≥90, ● R9
UGR: <13

Colores:

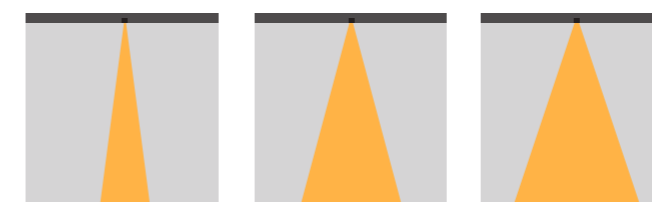
TEMPERATURA DE COLOR	FLUJO LUMINOSO
2 700 K	1 460 lm
3 000 K	1 660 lm
4 000 K	1 700 lm

CONFIGURACIÓN DEL CÓDIGO

*AGREGAR OPCIÓN SOLO SI SE REQUIERE

TL-78	02.	TR	B	N	40	15	LC	*
	POTENCIA		ACABADO EXTERNO	ACABADO INTERNO	TEMPERATURA DE COLOR	ÁNGULO DE APERTURA	ÓPTICAS	ATENUACIÓN
2	2 W		B Blanco	N Negro	27 2 700 K	15 15°	LC CLARO	D TRIAC
6	6 W		N Negro		30 3 000 K	30 30°		DALI DALI
10	10 W				40 4 000 K	50 50°		0-10V 0-10V~
20	20 W							

ÁNGULOS DE APERTURA



15°

30°

50°

ÓPTICAS



LC

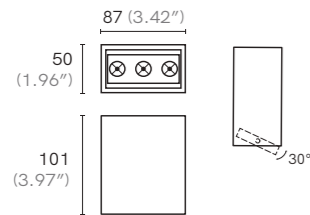


RASTER 2.0 DIRIGIBLE SOBREPONER EN TECHO

Fabricadas en aluminio y PC.



RASTER 2.0 DIRIGIBLE DE SOBREPONER EN TECHO



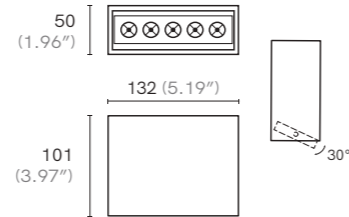
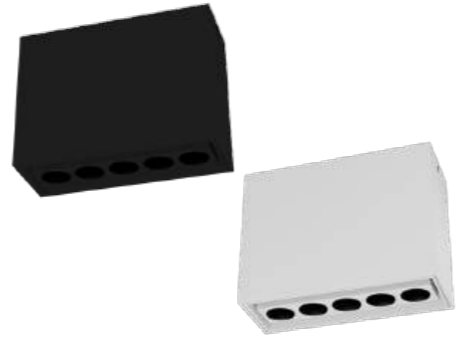
* Medidas en mm

TL-7806.SORDIR

Potencia: 6 W
Voltaje: 100 - 300 V~
IRC: ≥90, ● R9
UGR: <13

Colores:

TEMPERATURA DE COLOR	FLUJO LUMINOSO
2 700 K	438 lm
3 000 K	498 lm
4 000 K	528 lm



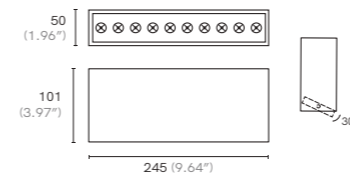
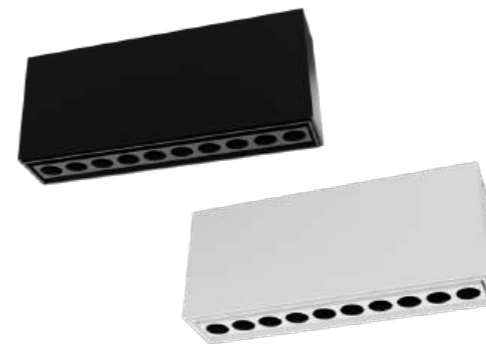
* Medidas en mm

TL-7810.SORDIR

Potencia: 10 W
Voltaje: 100 - 300 V~
IRC: ≥90, ● R9
UGR: <13

Colores:

TEMPERATURA DE COLOR	FLUJO LUMINOSO
2 700 K	730 lm
3 000 K	830 lm
4 000 K	850 lm



* Medidas en mm

TL-7820.SORDIR

Potencia: 20 W
Voltaje: 100 - 300 V~
IRC: ≥90, ● R9
UGR: <13

Colores:

TEMPERATURA DE COLOR	FLUJO LUMINOSO
2 700 K	1 460 lm
3 000 K	1 660 lm
4 000 K	1 700 lm

CONFIGURACIÓN DEL CÓDIGO

*AGREGAR OPCIÓN SOLO SI SE REQUIERE

TL-78	06.	SOR	DIR	B	N	40	15	LC	*				
POTENCIA	ACABADO EXTERNO	ACABADO INTERNO	TEMPERATURA DE COLOR	ÁNGULO DE APERTURA	ÓPTICAS	ATENUACIÓN							
6	6 W	B	Blanco	N	Negro	27	2 700 K	15	15°	LC	CLARO	D	TRIAC
10	10 W	N	Negro			30	3 000 K	30	30°			DALI	DALI
20	20 W					40	4 000 K	50	50°			0-10V	0-10V~

ÁNGULOS DE APERTURA



15°

30°

50°

ÓPTICAS



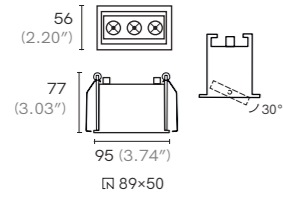
LC

RASTER 2.0 DIRIGIBLE EMPOTRAR EN TECHO

Fabricadas en aluminio y PC.



RASTER 2.0 DIRIGIBLE DE EMPOTRAR EN TECHO



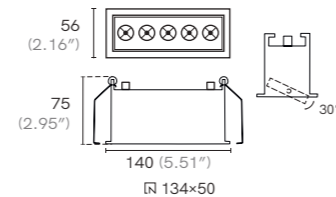
* Medidas en mm

TL-7806.DIR

Potencia: 6 W
Voltaje: 100 - 300 V~
IRC: ≥90, ● R9
UGR: <13

Colores:

TEMPERATURA DE COLOR	FLUJO LUMINOSO
2 700 K	438 lm
3 000 K	498 lm
4 000 K	528 lm



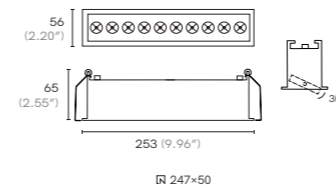
* Medidas en mm

TL-7810.DIR

Potencia: 10 W
Voltaje: 100 - 300 V~
IRC: ≥90, ● R9
UGR: <13

Colores:

TEMPERATURA DE COLOR	FLUJO LUMINOSO
2 700 K	730 lm
3 000 K	830 lm
4 000 K	850 lm



* Medidas en mm

TL-7820.DIR

Potencia: 20 W
Voltaje: 100 - 300 V~
IRC: ≥90, ● R9
UGR: <13

Colores:

TEMPERATURA DE COLOR	FLUJO LUMINOSO
2 700 K	1 460 lm
3 000 K	1 660 lm
4 000 K	1 700 lm

CONFIGURACIÓN DEL CÓDIGO

*AGREGAR OPCIÓN SOLO SI SE REQUIERE

TL-78	06.	DIR	B	N	40	15	LC	*
	POTENCIA		ACABADO EXTERNO	ACABADO INTERNO	TEMPERATURA DE COLOR	ÁNGULO DE APERTURA	ÓPTICAS	ATENUACIÓN
6	6 W		B Blanco	N Negro	27 2 700 K	15 15°	LC CLARO	D TRIAC
10	10 W		N Negro		30 3 000 K	30 30°		DALI DALI
20	20 W				40 4 000 K	50 50°		0-10V 0-10V~

ÁNGULOS DE APERTURA



15°

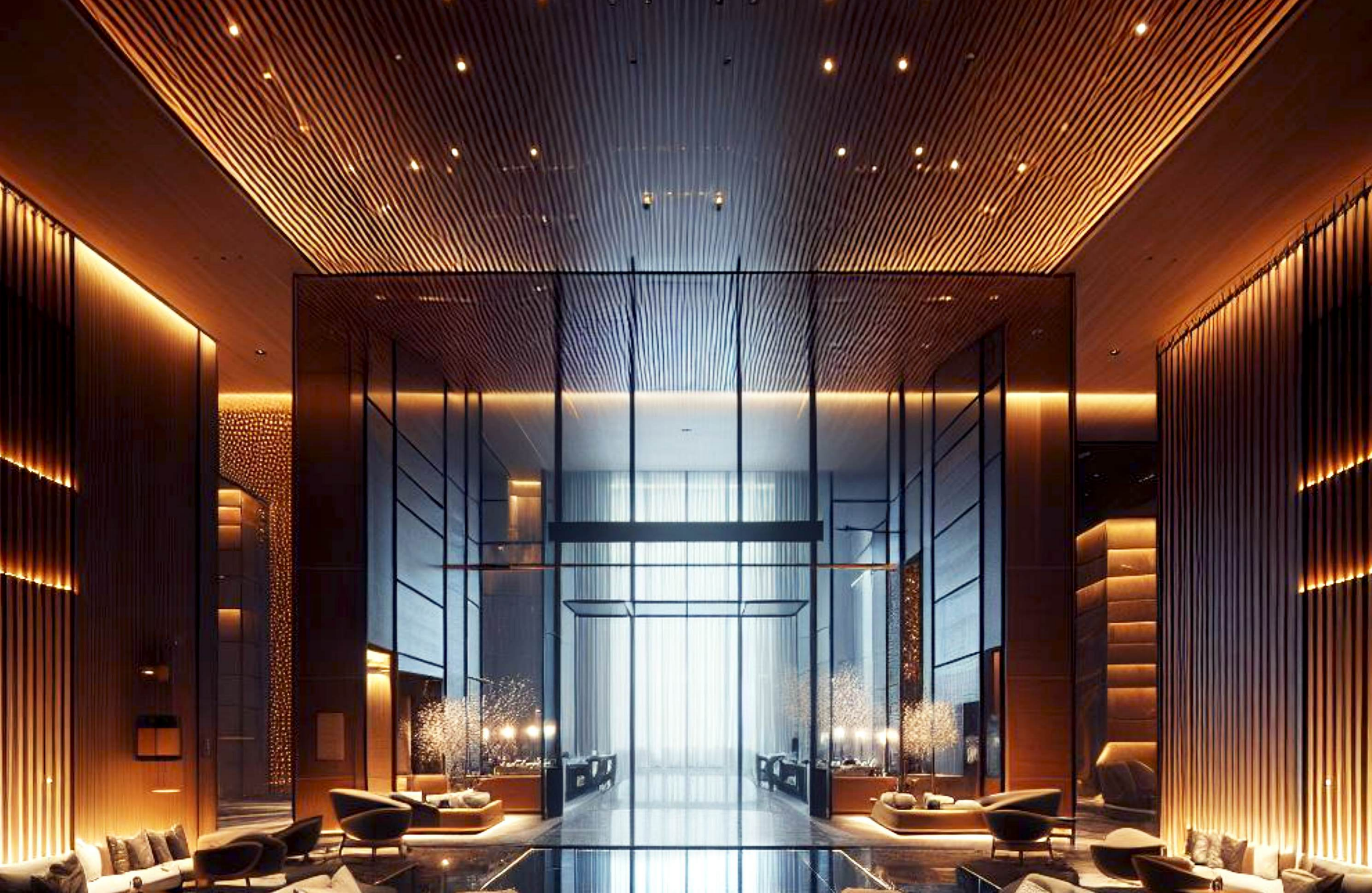
30°

50°

ÓPTICAS

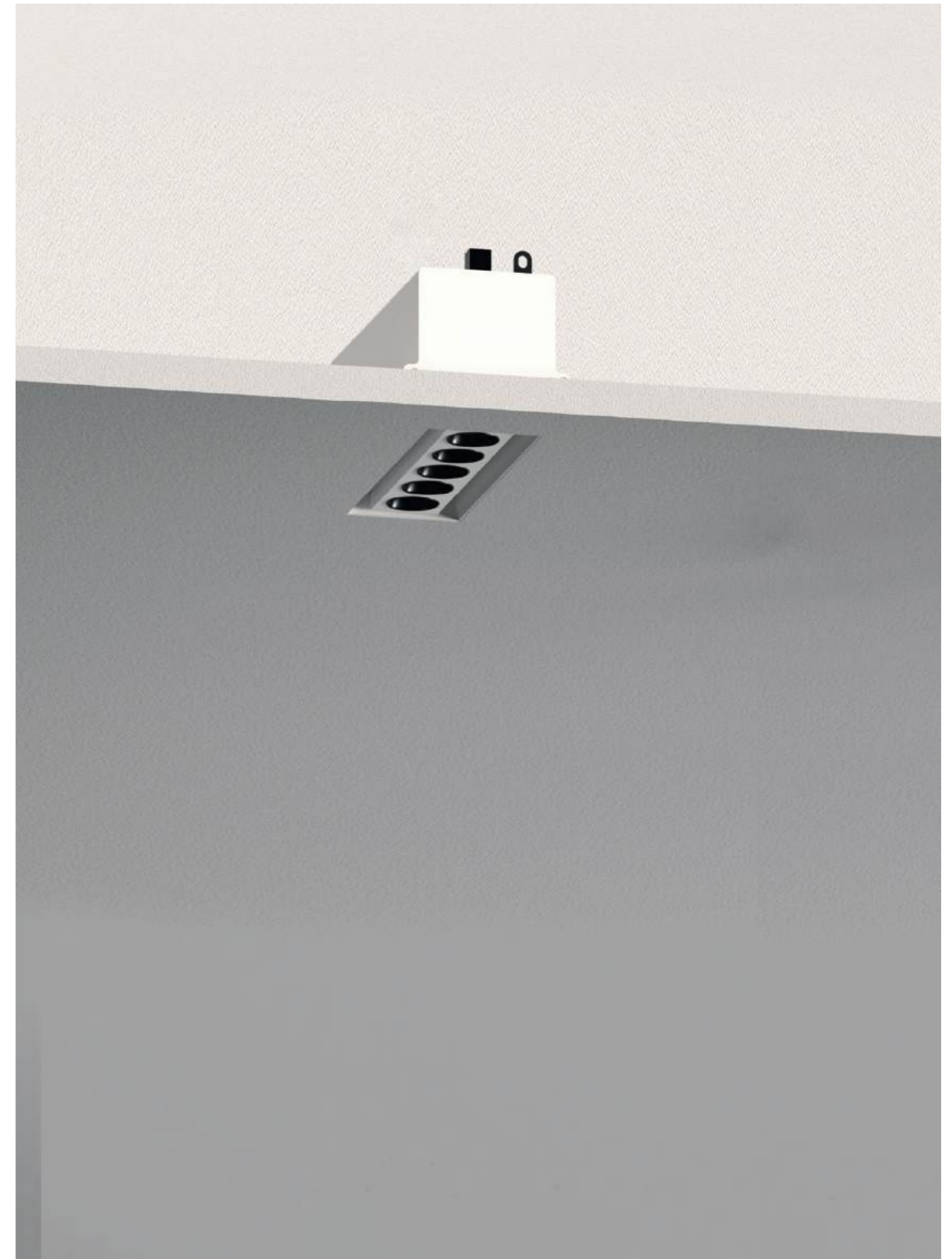


LC

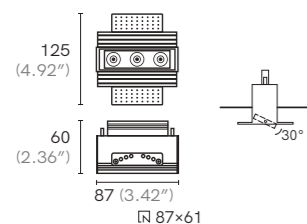


RASTER 2.0 TRIMLESS DIRIGIBLE EMPOTRAR EN TECHO

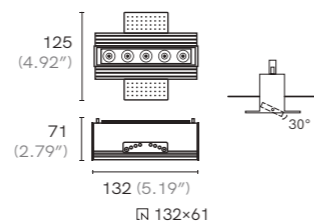
Fabricadas en aluminio y PC.



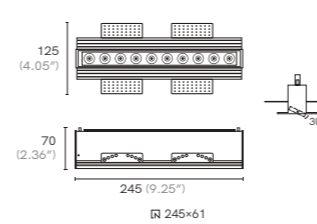
RASTER 2.0 TRIMLESS DIRIGIBLE DE EMPOTRAR EN TECHO



* Medidas en mm



* Medidas en mm



* Medidas en mm

TL-7806.TRDIR

Potencia: 6 W
Voltaje: 100 - 300 V~
IRC: ≥90, • R9
UGR: <13

Colores:

TEMPERATURA DE COLOR	FLUJO LUMINOSO
2 700 K	438 lm
3 000 K	498 lm
4 000 K	528 lm

TL-7810.TRDIR

Potencia: 10 W
Voltaje: 100 - 300 V~
IRC: ≥90, • R9
UGR: <13

Colores:

TEMPERATURA DE COLOR	FLUJO LUMINOSO
2 700 K	730 lm
3 000 K	830 lm
4 000 K	850 lm

TL-7820.TRDIR

Potencia: 20 W
Voltaje: 100 - 300 V~
IRC: ≥90, • R9
UGR: <13

Colores:

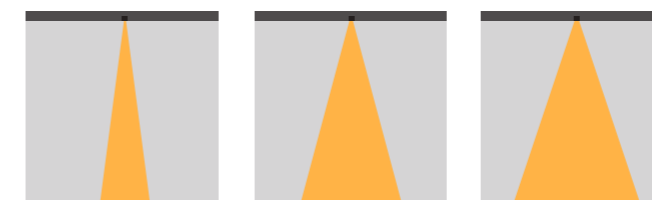
TEMPERATURA DE COLOR	FLUJO LUMINOSO
2 700 K	1 460 lm
3 000 K	1 660 lm
4 000 K	1 700 lm

CONFIGURACIÓN DEL CÓDIGO

*AGREGAR OPCIÓN SOLO SI SE REQUIERE

TL-78	06.	TR	DIR	B	N	40	15	LC	*
	POTENCIA			ACABADO EXTERNO	ACABADO INTERNO	TEMPERATURA DE COLOR	ÁNGULO DE APERTURA	ÓPTICAS	ATENUACIÓN
6	6 W			B Blanco	N Negro	27 2 700 K	15 15°	LC CLARO	D TRIAC
10	10 W			N Negro		30 3 000 K	30 30°		DALI DALI
20	20 W					40 4 000 K	50 50°		0-10V 0-10V~

ÁNGULOS DE APERTURA



15°

30°

50°

ÓPTICAS



LC

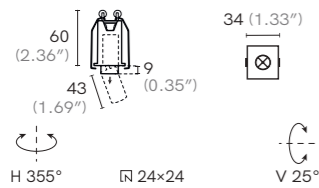
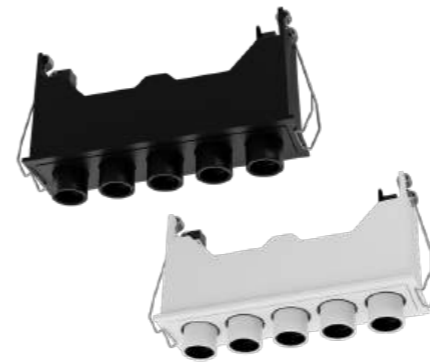
RASTER 2.0 SPOTLIGHT

EMPOTRAR EN TECHO

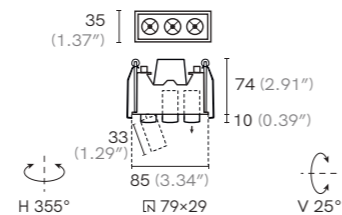
Fabricadas en aluminio y PC.



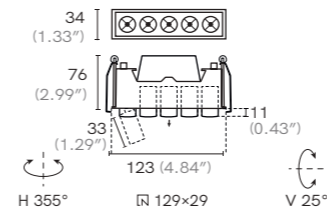
RASTER 2.0 SPOT DE EMPOTRAR EN TECHO



* Medidas en mm



* Medidas en mm



* Medidas en mm

TL-7802.SP

Potencia: 2 W
Voltaje: 100 - 300 V~
IRC: ≥90, ● R9
UGR: <13

Colores:

TEMPERATURA DE COLOR	FLUJO LUMINOSO
2 700 K	146 lm
3 000 K	166 lm
4 000 K	176 lm

TL-7806.SP

Potencia: 6 W
Voltaje: 100 - 300 V~
IRC: ≥90, ● R9
UGR: <13

Colores:

TEMPERATURA DE COLOR	FLUJO LUMINOSO
2 700 K	438 lm
3 000 K	498 lm
4 000 K	528 lm

TL-7810.SP

Potencia: 10 W
Voltaje: 100 - 300 V~
IRC: ≥90, ● R9
UGR: <13

Colores:

TEMPERATURA DE COLOR	FLUJO LUMINOSO
2 700 K	730 lm
3 000 K	830 lm
4 000 K	850 lm

CONFIGURACIÓN DEL CÓDIGO

*AGREGAR OPCIÓN SOLO SI SE REQUIERE

TL-78	02.	SP	B	N	40	15	LC	*
	POTENCIA		ACABADO EXTERNO	ACABADO INTERNO	TEMPERATURA DE COLOR	ÁNGULO DE APERTURA	ÓPTICAS	ATENUACIÓN
2	2 W		B Blanco	N Negro	27 2 700 K	15 15°	LC CLARO	D TRIAC
6	6 W		N Negro		30 3 000 K	30 30°		DALI DALI
10	10 W				40 4 000 K	50 50°		0-10V 0-10V~

ÁNGULOS DE APERTURA



15° 30° 50°

ÓPTICAS



LC



THE RASTER
2.0
dos punto cero

Illux de México, S.A. de C.V.

Recursos Petroleros 11, Bodega 6 y 7,
Col. Industrial La Loma, Tlalnepantla de Baz,
Estado de México, México. C.P. 54070

illux.com.mx