

# Iluminación para la **Industria** **Automotriz**



**Beghelli**

# CONTENIDO

- 3 | La industria automotriz y sus beneficios
- 4 | Cabinas de pintura
- 5 | Área de producción
- 6 | Oficinas
- 8 | Almacén
- 9 | Exteriores
- 12 | Área con sustancias peligrosas
- 13 | Iluminación de emergencia

# LA INDUSTRIA AUTOMOTRIZ Y SUS BENEFICIOS

- Calidad del producto
- Eficiencia operativa
- Cumplimiento normativo
- Eficiencia en inventarios
- Seguridad en espacios externos
- Precisión en la fabricación
- Inspección de calidad
- Seguridad laboral
- Confort y proactividad
- Eficiencia energética



# CABINAS DE PINTURA

## ■ BDS



Cuerpo y marco de lámina de acero Cal. 20.

Difusor de acrílico opalino, estabilizado contra rayos UV.

Reflector: lámina de acero acabado blanco reflectante.

Potencia: **80W, 130W.**

Temperatura de color: **5700K-4000K-5700K.**

Temperatura de operación ambiente: **0°C a 40°C.**

IP66 IK09 NEMA 4X     

Cuerpo de policarbonato inyectado.

Resistente a la corrosión y autoextinguible.

Difusor de policarbonato, flama y vandalismo.

Potencia: **30W, 40W, 50W, 60W, 70W, 100W.**

Temperatura de color: **3500K, 4000K, 5000K.**

Temperatura de operación ambiente: **-20°C a 40°C.**

## ACCIAIO® ECO LED ■



# ÁREA DE PRODUCCIÓN

## ■ NUVOLA SELECCIONABLE



IK08 **NOM**

Cuerpo de aluminio inyectado a presión.

Resistente a la corrosión.

Difusor de policarbonato.

Potencia: **60W, 80W, 100W, 150W, 200W, 240W.**

Lúmenes: **9 600lm, 12 800lm, 16 000lm, 24 000lm, 32 000lm, 38 000lm.**

Temperatura de color: **4000K.**

Temperatura de operación ambiente: **-30°C a 50°C.**

## VALORE LITE ■

**NOM** - 

Cuerpo de lámina de acero.

Difusor de policarbonato opalino.

Curva de distribución: **100°.**

Potencia: **100W, 160W, 220W, 320W.**

Temperatura de color: **4000K, 5000K.**

Temperatura de operación ambiente: **-20°C a 40°C.**



## ■ BOXLED



IK09 IP66 NEMA 4X 3G **NOM**   

Luminario diseñado como una alternativa para sustituir lámparas HID de 250W y 400W.

Cuerpo de fundición de aluminio.

Potencia: **150W, 230W.**

Lúmenes: **14993 lm, 15470 lm, 16430 lm, 23776 lm, 24543 lm, 26076 lm.**

Temperatura de color: **3500K, 4000K, 5000K.**

Temperatura de operación ambiente: **-30°C a 40°C.**

## ILLUMINA® BS100LED ■

IP66 IK05  **NOM**  

Cuerpo de policarbonato inyectado.

Resistente a la corrosión y autoextinguible.

Difusor de policarbonato, flama y vandalismo.

Potencia: **30W, 40W, 50W, 60W, 70W, 100W.**

Temperatura de color: **3500K, 4000K, 5000K.**

Temperatura de operación ambiente: **-20°C a 40°C.**



# OFICINAS

## ■ PLANEX® ECO SELECCIONABLE



PANEL 1'x 4'



Cuerpo de aluminio.

Difusor opalino UV estabilizado que provee una distribución de luz uniforme.

Potencia: **20W / 30W / 40W.**

Temperatura de color: **3500K / 4000K / 5000K.**

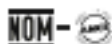
Temperatura de operación ambiente: **-20°C a 40°C.**

PANEL 2'x 2'

PANEL 2'x 4'



## ATOMIC ■



Cuerpo: perfil de aluminio extruído.

Difusor de acrílico opalino.

Disponible para tira continua.

Potencia: **45W, 90W.**

Temperatura de color: **4000K.**

Temperatura de operación ambiente: **-20°C a 40°C.**



## ■ CENTURY



Cuerpo de aluminio.

Difusor de policarbonato opalino

Curva de distribución de 120°.

Potencia: **35W, 52W.**

Temperatura de color: **4000K, 5000K.**

Temperatura de operación ambiente: **0°C a 40°C.**

## ■ RONDO SELECCIONABLE



Cuerpo: inyección de aluminio.

Disponible en 6" y 8".

Difusor de acrílico opalino, 100% puro y resistente a rayos UV.

Curva de distribución: 95°.

Potencia: 10W, 14W, 18W, 24W.

Temperatura de color: 4000K.

Temperatura de operación ambiente: -20°C a 40°C.



# ALMACÉN

## ■ NUVOLA SELECCIONABLE

IK08

**NOM**



Cuerpo de aluminio inyectado a presión.

Resistente a la corrosión.


Difusor de policarbonato.

Potencia: 60W, 80W, 100W, 150W, 200W, 240W.

Lúmenes: 9 600lm, 12 800lm, 16 000lm, 24 000lm, 32 000lm, 38 000lm.

Temperatura de color: 4000K.

Temperatura de operación ambiente: -30°C a 50°C.

**NOM** - 

Cuerpo de lámina de acero.

Difusor de policarbonato opalino.

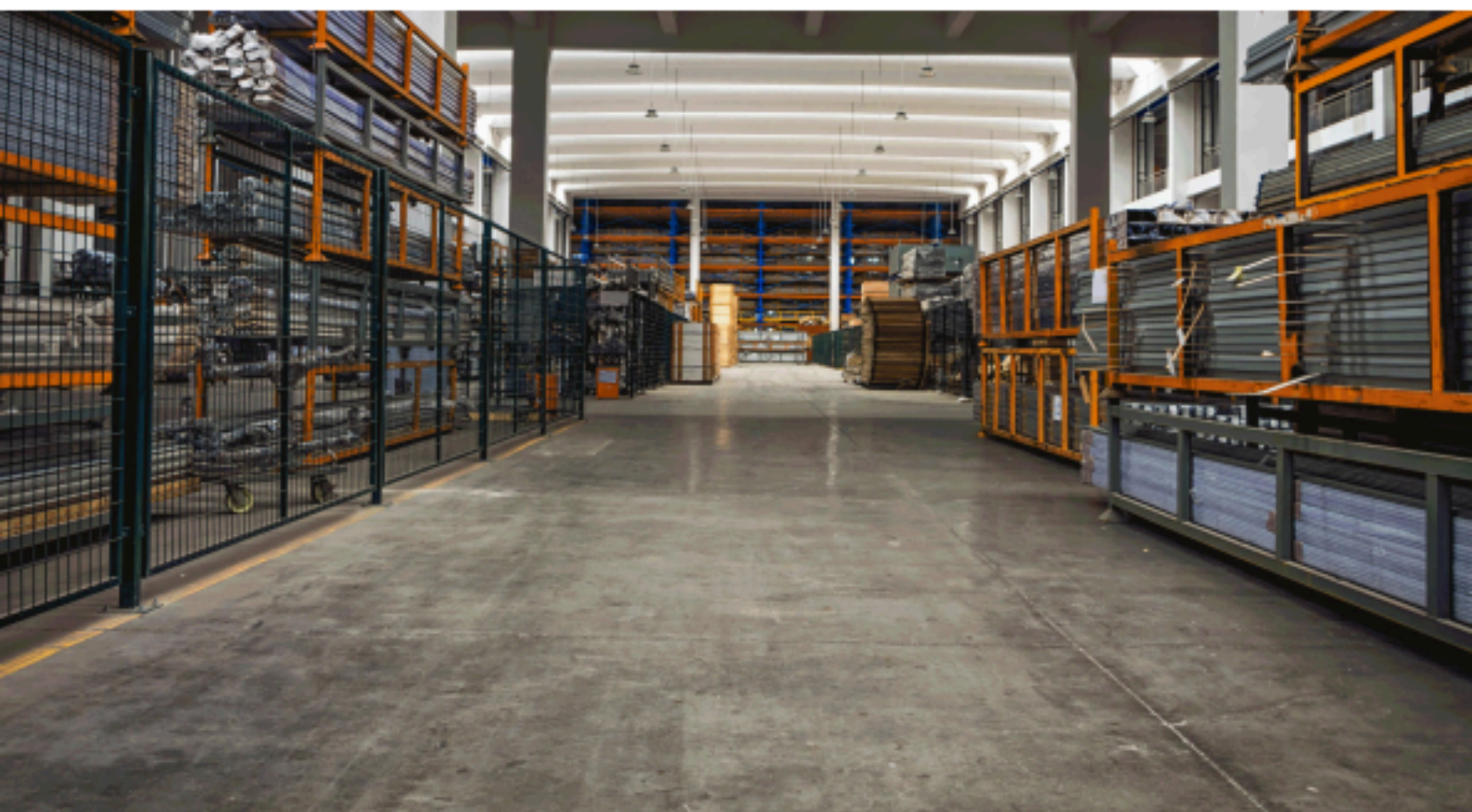
Curva de distribución: 100°.

Potencia: 100W, 160W, 220W, 320W.

Temperatura de color: 4000K, 5000K.

Temperatura de operación ambiente: -20°C a 40°C.

## VALORE LITE ■





# EXTERIORES | ÁREA PERIMETRAL

## WALLPACK 45



IP65 **NOM** -

Cuerpo de fundición de aluminio.

Óptica: de policarbonato prismático resistente al impacto.

Curva de distribución: tipo VS.

Potencia: **45W**.

Temperatura de color: **5000K**.

Temperatura de operación ambiente: **-20°C a 40°C**.

IP65 **NOM** -

Cuerpo: fundición de aluminio.

Óptica: de policarbonato prismático resistente al impacto.

Curva de distribución: tipo I muy corta.

Potencia: **70W**.

Temperatura de color: **5000K**.

Temperatura de operación ambiente: **-20°C a 40°C**.



## WALLPACK 70

## WALLPACK 80



**NOM** -

Cuerpo de fundición de aluminio.

Óptica: de policarbonato prismático resistente al impacto.

Curva de distribución: **90°**.

Potencia: **80W**.

Temperatura de color: **5000K**.

Temperatura de operación ambiente: **-20°C a 40°C**.

IK09 IP66 NEMA 4X 3G **NOM**

Luminario diseñado como una alternativa para sustituir lámparas HID de 250W y 400W.

Cuerpo de fundición de aluminio.

Potencia: **150W, 230W**.

Lúmenes: **14993 lm, 15470 lm, 16430 lm, 23776 lm, 24543 lm, 26076 lm**.

Temperatura de color: **3500K, 4000K, 5000K**.

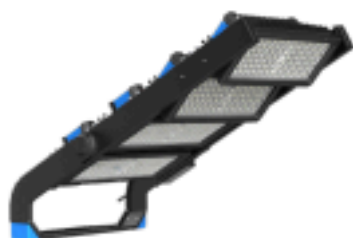
Temperatura de operación ambiente: **-30°C a 40°C**.



## BOXLED

# EXTERIORES | PATIO DE MANIOBRAS

## POWER LIGHT



IK08 IP66 3G **NOM**

Cuerpo de fundición de aluminio.

Resistente al impacto y corrosión.

Potencias: 250W, 500W, 750W, 1000W, 1250W.

Lumenes: 32261 lm, 67563 lm, 99320 lm, 132750 lm, 171350 lm.

Temperatura de color: 5000K.

Temperatura de operación ambiente: -30°C a 40°C.

## SUPER POSTES | High Mast Round Led

IK08 IP66 **NOM**

Cuerpo: fundición de aluminio inyectado.

Resistente a la intemperie.

Óptica de policarbonato resistente al impacto.

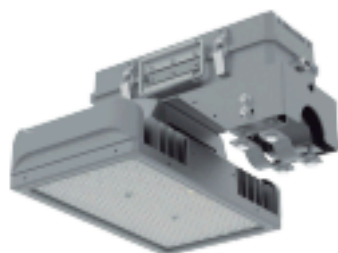
Potencia: 500W, 630W, 750W.

Temperatura de color: 5000K.

Temperatura de operación ambiente: -30°C a 50°C.



## SUPER POSTES | High Mast Area Led



IP66 **NOM**

Cuerpo: fundición de aluminio inyectado.

Resiste a la intemperie.

Óptica de policarbonato resistente al impacto.

Potencia: 500W, 630W, 960W.

Temperatura de color: 5000K.

Temperatura de operación ambiente: -30°C a 50°C.



# EXTERIORES | VIALIDADES

## HELIOS



RoHS NOM IP65 IK10

Integra el panel fotovoltaico, módulos LED y batería Li-ion.

Incluye 3 escenas de iluminación.

Cuerpo de aleación de aluminio.

Flujo luminoso: 4000 lm, 6000 lm, 8000 lm, 10000 lm, 120000 lm.

Temperatura de color: 5700K.

Temperatura de operación ambiente: 0°C a 45°C / -20°C a 60°C

Autonomía: 3 noches.

## LUCE SOLARE ELITE

RoHS IK08 IP65 NOM

Integra el panel solar, módulos LED y batería Li-ion.

Cuerpo de aluminio, cristal templado y policarbonato.

Flujo luminoso: 4000 lm, 6000 lm, 8000 lm, 10000 lm, 120000 lm.

Temperatura de color: 5700K.

Temperatura de operación ambiente: 0°C a 45°C.

Autonomía: 3 noches.



## RX11



IP66 NOM-ANC

Cuerpo de fundición de aluminio inyectado.

Resistente a la intemperie.

Con tapa ranurada que permite la convección del aire y disipación de calor.

Potencia: 50W, 100W, 150W.

Temperatura de color: 4000K.

Temperatura de operación ambiente: -20°C a 40°C.



# ÁREA CON SUSTANCIAS PELIGROSAS

## CASTEX 210



IK10 IP67 **NOM** **ANCE** **ETL**

Clase I División 2, Grupos A, B, C, D  
Clase II División 1, Grupos E, F, G  
Clase II División 2 Grupos F, G  
Clase III

Luminario hermético de alta resistencia mecánica.

Cuerpo de aleación de aluminio A383.

Difusor de cristal templado.

Potencia: **60W, 100W, 120W, 150W, 200W.**

Temperatura de color: **5000K.**

Temperatura de operación ambiente: **-40°C a 40°C.**

## CASTEX 400

IK10 IP67 **NOM** **ANCE** **ETL**

Clase I División 2, Grupos A, B, C, D.

Luminario hermético de alta resistencia mecánica.

Cuerpo de acero inoxidable (304) de calibre 20.

Difusor de policarbonato de alto impacto.

Curva de distribución: 120°

Potencia: **30W, 50W.**

Temperatura de color: **5000K.**

Temperatura de operación ambiente: **-40°C a 45°C.**



# ILUMINACIÓN DE EMERGENCIA

## TEMPESTA™ LED ECO



IP65

IK05



Luminaria de emergencia ideal para áreas húmedas.

Cuerpo de policarbonato resistente a la corrosión y retardante a la flama.

Difusor: es estabilizado UV.

Lente y reflector eficiente de alta transmisividad.

LED's de alta potencia y eficiencia.

Temperatura de operación ambiente: **de 10°C hasta 40°C.**

## ROBUSTO COMBO



Clase I, División 2, Grupos A,B,C, D: T2B.

Clase I, Zona 2, IIA, IIB & IIC: T1 & T2.

Cuerpo fabricado en fibra de vidrio NEMA 4X.

Resistente a la corrosión y vandalismo.

Dos cabezas de termoplástico resistente al impacto.

Batería: plomo-calcio. Autonomía mínima de 90 minutos.

Temperatura de operación ambiente: **10°C a 40°C.**



## BBX



Cuerpo fabricado de plástico UL94 V-0.

Resistente al impacto, corrosión y la flama.

Dos cabeceras redondas dirigibles, fabricadas en termoplástico, resistentes al impacto.

Batería LiFePO4 libre de mantenimiento.

Autonomía mínima de 90 minutos, tiempo de recarga de 24 h.

Temperatura de operación ambiente: **Mínima:10°C / Máxima: 40°C.**

## BRAVADO™

IP66 NEMA 4X



Cuerpo fabricado en aluminio fundido.

Lente de policarbonato resistente al impacto y vandalismo.

Cabezas para lámparas halógenas tipo MR16 o LED.

Batería de plomo-calcio. Autonomía mínima de 90 minutos.

Temperatura de operación ambiente: **10°C a 40°C.**



# ILUMINACIÓN DE EMERGENCIA

## ■ LUCE LED 30W



IP66 **NOM**

El driver de emergencia para módulos LED, permite convertir una luminaria tipo LED en una luminaria de emergencia.

Cuerpo de aluminio esmaltado con pintura electrostática color Naranja.

Potencia de consumo: **15W Máximos.**

Tiempo de respaldo: **90 minutos.**

Batería Li-ion 29.6V / 2600 mAh.

Temperatura de operación ambiente: **5°C hasta 50°C.**



Clase I, División 2, Grupos A,B,C, D: T2B.

Clase I, Zona 2, IIA, IIB & IIC: T1 & T2.

Cuerpo fabricado en fibra de vidrio NEMA 4X.

Resistente a la corrosión y vandalismo.

Panel de texto: policarbonato resistente ante rayaduras.

Texto: "EXIT" 1 cara, color rojo o verde.

Temperatura de operación ambiente: **10°C a 40°C.**

## ROBUSTO EXIT ■



## ■ UP LED



IP65 **NOM**

Cuerpo fabricado de policarbonato.

Lentes de policarbonato opalino.

Dos cabezeras redondas dirigibles, fabricadas en termoplástico, resistentes al impacto.

Lámpara con 4 leds.

Potencia total: **2.3W.**

Temperatura de operación ambiente: **Mínima:0°C / Máxima: 40°C.**

## STELLA "RUNNING MAN" ■



Cuerpo de acero calibre 20.

Tecnología LED de alto rendimiento.

Versión con una o dos caras.

Baterías selladas de níquel-cadmio.



# ILUMINACIÓN DE EMERGENCIA

## ■ STELLA UNIBODY “RUNNING MAN”



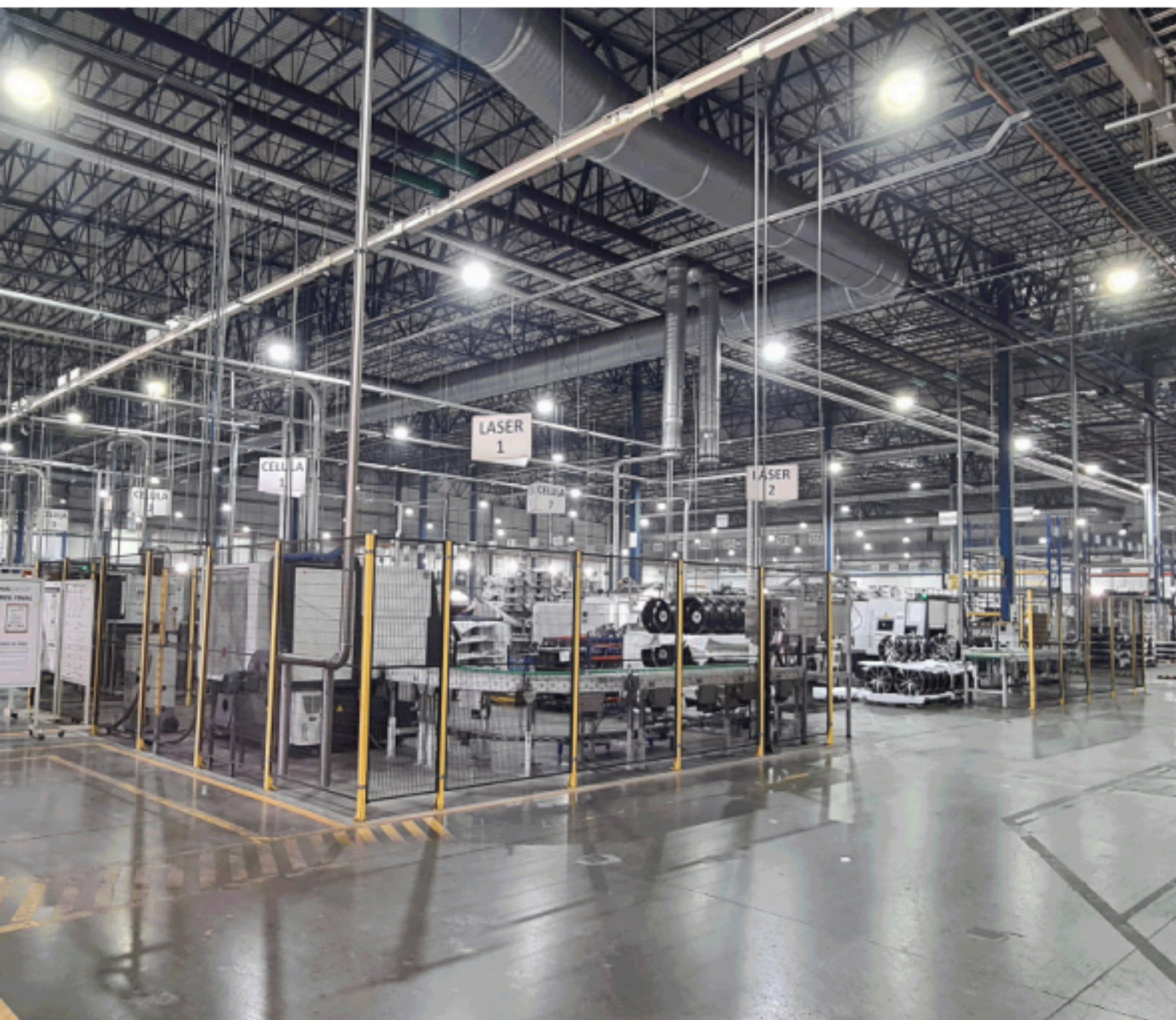
Cuerpo de acero calibre 20.

Cabezales de termoplástico de alto impacto.

Versión de 1 sola cara.

Batería de plomo-ácido sellada, regulada por válvula.

Temperatura de operación ambiente: +10°C a +40°C.



## Contacto:

Diego Portillo

662 342 0430

asesor03@dluz.mx

Peregrina Lares

662 191 0150

asesor04@dluz.mx

Aleteya Navarro

662 141 0389

direccion@dluz.mx

Mariela Roldan

662 471 0897

compras@dluz.mx

